

# DIAGNÓSTICO SOCIOAMBIENTAL

Urussanga | SC  
Apêndices



**CINCATARINA**  
[www.cincatarina.sc.gov.br](http://www.cincatarina.sc.gov.br)

## DIAGNÓSTICO SOCIOAMBIENTAL

Urussanga – Santa Catarina

## PREFÁCIO

O Diagnóstico Socioambiental tem como objetivos identificar a área urbana consolidada, as áreas de relevante interesse ecológico, as áreas de risco e relatar a situação atual das APPs, através de um documento técnico contendo também cenários com faixas de preservação permanente nas áreas urbanas consolidadas, distintas daquelas indicadas no inciso I do art. 4º do Código Florestal.

A elaboração do Diagnóstico Socioambiental auxiliará os gestores públicos e a população na organização do espaço urbano, apresentando áreas de relevante interesse ecológico, a hidrografia existente no município, as edificações em conflito com a área de preservação permanente em situações consolidadas e em áreas de risco, possibilitando adequações nas políticas públicas para a urbanização e preservação do meio ambiente por parte do município.

O Diagnóstico Socioambiental de Urussanga foi dividido em 3 partes sendo que a Parte 1 engloba: os capítulos introdutórios, a metodologia do trabalho, a caracterização socioambiental e de serviços do Município e as áreas de relevante interesse ecológico; a Parte 2 apresenta: as áreas de risco ambiental, a especificação da ocupação consolidada existente na área, a reambulação de todos os corpos d'água presentes na área urbana consolidada do Município, os cenários para a determinação de áreas de preservação permanente urbanas, as áreas *non aedificandi*; as recomendações e as referências bibliográficas e a Parte 3 traz os apêndices.

Setembro

2023

**EQUIPE TÉCNICA**

**Luiz Gustavo Pavelski**  
Gerente de Atuação  
Governamental  
Engenheiro Florestal  
CREA-SC 104797-2

**Raquel Gomes de Almeida**  
Supervisora de Atuação  
Governamental  
Engenheira Ambiental  
CREA-SC 118868-3

**Raphaela Menezes da  
Silveira**  
Supervisora de Atuação  
Governamental  
Geóloga  
CREA-SC 138824-3

**Maurício de Jesus**  
Analista Técnico IV  
Engenheiro Sanitarista e  
Ambiental  
CREA-SC 147737-1

**Tanara Cristiane Nogueira**  
Analista Técnico IV  
Advogada  
OAB 17.217/SC

**Guilherme Müller**  
Assessor Geral de Direção  
Biólogo  
CRBio03 053021

**Celso Afonso Palhares  
Madrid Filho**  
Assessor de Supervisão  
Geógrafo  
CREA-SC 186645-0

**André Ambrozio de Assis**  
Analista Técnico IV  
Biólogo  
CRBio03 81941

**Felipe Quintiere Maia**  
Analista Técnico IV  
Engenheiro Ambiental  
CREA-SC 177123-1

**Salomão Francisco Ferreira**  
Assessor de Supervisão  
Tecnólogo em Gestão  
Ambiental  
CRQ 13.201.489

**Reginaldo Lemos**  
Analista Técnico IV  
Geólogo  
CREA-SC 156563-3

**Camilla Martins Botelho**  
Analista Técnico IV  
Engenheira Florestal  
CREA-SC 187477-9

**Luís Felipe Braga Kronbauer**  
Assessor Geral de Direção  
OAB-SC 46.772

**Letícia Geniqueli Reichardt**  
Auxiliar Administrativo

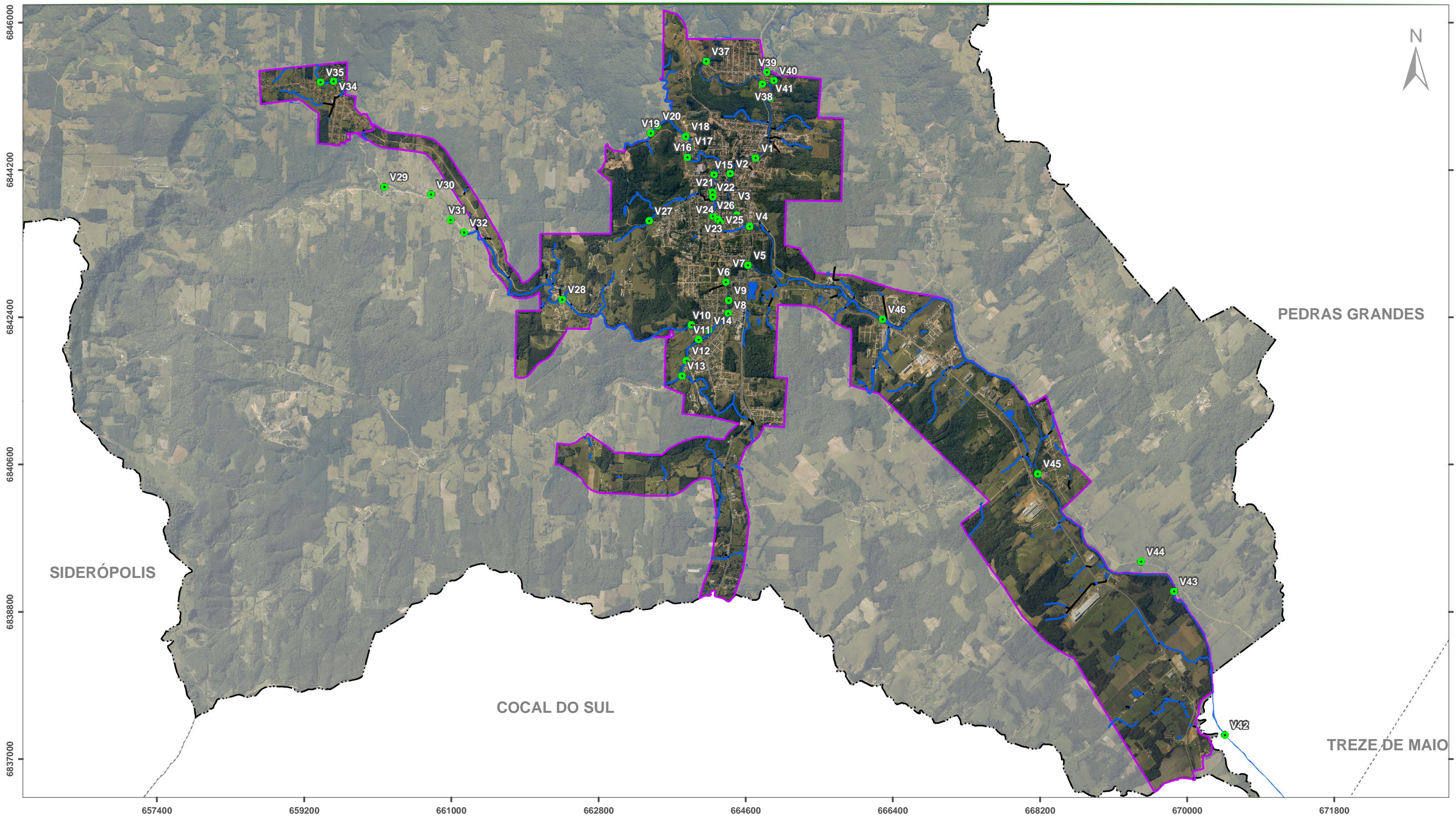
### Lista de Apêndices

Apêndice 1	Localização dos pontos onde foram feitas as fotos utilizadas na descrição da flora do perímetro urbano - Sede
Apêndice 2	Localização dos pontos onde foram feitas as fotos utilizadas na descrição da flora do perímetro urbano - Santana
Apêndice 3	Malha viária do município de Urussanga - Sede
Apêndice 4	Malha viária do município de Urussanga - Santana
Apêndice 5	Malha viária do município de Urussanga - Palmeira do Meio e Barro Preto
Apêndice 6	Mancha de atendimento do serviço de drenagem pluvial na sede do município.
Apêndice 7	Mancha de atendimento do serviço de drenagem pluvial na localidade de Santana
Apêndice 8	Mancha de atendimento do serviço de abastecimento de água na sede do município
Apêndice 9	Mancha de atendimento do serviço de abastecimento de água na localidade de Santana.
Apêndice 10	Mancha de atendimento do serviço de abastecimento de água nas localidades de Palmeira do Meio e Barro Preto.
Apêndice 11	Mancha de atendimento do serviço de esgotamento sanitário na sede do município de Urussanga.
Apêndice 12	Cobertura dos serviços de coleta e tratamento de resíduos sólidos na sede do município
Apêndice 13	Cobertura dos serviços de coleta e tratamento de resíduos sólidos na localidade de Santana
Apêndice 14	Cobertura dos serviços de coleta e tratamento de resíduos sólidos nas localidades de Palmeira do Meio e Barro Preto.
Apêndice 15	Mancha de atendimento da energia elétrica na sede do município de Urussanga.
Apêndice 16	Mancha de atendimento da energia elétrica na localidade de Santana
Apêndice 17	Mancha de atendimento da energia elétrica nas localidades de Palmeira do Meio e Barro Preto
Apêndice 18	Área de risco de inundação presente na articulação A1
Apêndice 19	Área de risco de inundação presente na articulação B1
Apêndice 20	Área de risco de inundação presente na articulação C1
Apêndice 21	Área de risco de geológico presente na articulação A1
Apêndice 22	Área de risco de geológico presente na articulação B1
Apêndice 23	Áreas com declividade maior que 30% no perímetro urbano de Urussanga
Apêndice 24	Áreas com declividade maior que 30% no perímetro urbano de Urussanga
Apêndice 25	Áreas com declividade maior que 30% no perímetro urbano de Urussanga
Apêndice 26	Representação gráfica do perímetro urbano.
Apêndice 27	Representação da Área Urbana Consolidada de acordo com a Resolução CONAMA nº 303/2002.

Apêndice 28	Representação da Área Urbana Consolidada de acordo com a Resolução CONAMA nº 303/2002.
Apêndice 29	Representação da Área Urbana Consolidada de acordo com a Resolução CONAMA nº 303/2002.
Apêndice 30	Área Urbana Consolidada, na sede urbana, segundo a lei Federal nº12.651/2012
Apêndice 31	Área Urbana Consolidada, na sede urbana, segundo a lei Federal nº12.651/2012
Apêndice 32	Área Urbana Consolidada, na sede urbana, segundo a lei Federal nº12.651/2012
Apêndice 33	Pontos de GPS extraídos durante a etapa de reambulação da hidrografia de Urussanga
Apêndice 34	Pontos de GPS extraídos durante a etapa de reambulação da hidrografia de Urussanga
Apêndice 35	Pontos de GPS extraídos durante a etapa de reambulação da hidrografia de Urussanga
Apêndice 36	Reambulação de corpos d'água na articulação A3
Apêndice 37	Reambulação de corpos d'água na articulação B3
Apêndice 38	Reambulação de corpos d'água na articulação C3
Apêndice 39	Reambulação de corpos d'água na articulação D3
Apêndice 40	Reambulação de corpos d'água na articulação F1
Apêndice 41	Reambulação de corpos d'água na articulação J3
Apêndice 42	Reambulação de corpos d'água na articulação K1
Apêndice 43	Reambulação de corpos d'água na articulação K2
Apêndice 44	Reambulação de corpos d'água na articulação K3
Apêndice 45	Reambulação de corpos d'água na articulação L2
Apêndice 46	Reambulação de corpos d'água na articulação L3
Apêndice 47	Reambulação de corpos d'água na articulação M2
Apêndice 48	Reambulação de corpos d'água na articulação M3
Apêndice 49	Reambulação de corpos d'água na articulação M4
Apêndice 50	Reambulação de corpos d'água na articulação N3
Apêndice 51	Reambulação de corpos d'água na articulação N4
Apêndice 52	Reambulação de corpos d'água na articulação O3
Apêndice 53	Reambulação de corpos d'água na articulação O4
Apêndice 54	Reambulação de corpos d'água na articulação P4
Apêndice 55	Reambulação de corpos d'água na articulação Q5
Apêndice 56	Cenário 1 - Articulação A3 - Distrito de Palmeira do Meio e Barro Preto
Apêndice 57	Cenário 1 - Articulação B3 - Distrito de Palmeira do Meio e Barro Preto
Apêndice 58	Cenário 1 - Articulação C3 - Distrito de Palmeira do Meio e Barro Preto
Apêndice 59	Cenário 1 - Articulação D3 - Distrito de Palmeira do Meio e Barro Preto
Apêndice 60	Cenário 1 - Articulação F1 - Distrito de Santana
Apêndice 61	Cenário 1 - Articulação J3 - Sede Urbana e Rio América

Apêndice 62	Cenário 1 - Articulação K1 - Sede Urbana e Rio América
Apêndice 63	Cenário 1 - Articulação K2 - Sede Urbana e Rio América
Apêndice 64	Cenário 1 - Articulação K3 - Sede Urbana e Rio América
Apêndice 65	Cenário 1 - Articulação L2 - Sede Urbana e Rio América
Apêndice 66	Cenário 1 - Articulação L3 - Sede Urbana e Rio América
Apêndice 67	Cenário 1 - Articulação M2 - Sede Urbana e Rio América
Apêndice 68	Cenário 1 - Articulação M3 - Sede Urbana e Rio América
Apêndice 69	Cenário 1 - Articulação M4 - Sede Urbana e Rio América
Apêndice 70	Cenário 1 - Articulação N3 - Sede Urbana e Rio América
Apêndice 71	Cenário 1 - Articulação N4 - Sede Urbana e Rio América
Apêndice 72	Cenário 1 - Articulação O3 - Sede Urbana e Rio América
Apêndice 73	Cenário 1 - Articulação O4 - Sede Urbana e Rio América
Apêndice 74	Cenário 1 - Articulação P4 - Sede Urbana e Rio América
Apêndice 75	Cenário 1 - Articulação Q5 - Sede Urbana e Rio América
Apêndice 76	Cenário 2 - Articulação A3 - Distrito de Palmeira do Meio e Barro Preto
Apêndice 77	Cenário 2 - Articulação B3 - Distrito de Palmeira do Meio e Barro Preto
Apêndice 78	Cenário 2 - Articulação C3 - Distrito de Palmeira do Meio e Barro Preto
Apêndice 79	Cenário 2 - Articulação D3 - Distrito de Palmeira do Meio e Barro Preto
Apêndice 80	Cenário 2 - Articulação F1 - Distrito de Santana
Apêndice 81	Cenário 2 - Articulação J3 - Sede Urbana e Rio América
Apêndice 82	Cenário 2 - Articulação K1 - Sede Urbana e Rio América
Apêndice 83	Cenário 2 - Articulação K2 - Sede Urbana e Rio América
Apêndice 84	Cenário 2 - Articulação K3 - Sede Urbana e Rio América
Apêndice 85	Cenário 2 - Articulação L2 - Sede Urbana e Rio América
Apêndice 86	Cenário 2 - Articulação L3 - Sede Urbana e Rio América
Apêndice 87	Cenário 2 - Articulação M2 - Sede Urbana e Rio América
Apêndice 88	Cenário 2 - Articulação M3 - Sede Urbana e Rio América
Apêndice 89	Cenário 2 - Articulação M4 - Sede Urbana e Rio América
Apêndice 90	Cenário 2 - Articulação N3 - Sede Urbana e Rio América
Apêndice 91	Cenário 2 - Articulação N4 - Sede Urbana e Rio América
Apêndice 92	Cenário 2 - Articulação O3 - Sede Urbana e Rio América
Apêndice 93	Cenário 2 - Articulação O4 - Sede Urbana e Rio América
Apêndice 94	Cenário 2 - Articulação P4 - Sede Urbana e Rio América
Apêndice 95	Cenário 2 - Articulação Q5 - Sede Urbana e Rio América
Apêndice 96	Cenário 6 - Articulação A3 - Distrito de Palmeira do Meio e Barro Preto
Apêndice 97	Cenário 6 - Articulação B3 - Distrito de Palmeira do Meio e Barro Preto
Apêndice 98	Cenário 6 - Articulação C3 - Distrito de Palmeira do Meio e Barro Preto
Apêndice 99	Cenário 6 - Articulação D3 - Distrito de Palmeira do Meio e Barro Preto

Apêndice 100	Cenário 6 - Articulação F1 - Distrito de Santana
Apêndice 101	Cenário 6 - Articulação J3 - Sede Urbana e Rio América
Apêndice 102	Cenário 6 - Articulação K1 - Sede Urbana e Rio América
Apêndice 103	Cenário 6 - Articulação K2 - Sede Urbana e Rio América
Apêndice 104	Cenário 6 - Articulação K3 - Sede Urbana e Rio América
Apêndice 105	Cenário 6 - Articulação L2 - Sede Urbana e Rio América
Apêndice 106	Cenário 6 - Articulação L3 - Sede Urbana e Rio América
Apêndice 107	Cenário 6 - Articulação M2 - Sede Urbana e Rio América
Apêndice 108	Cenário 6 - Articulação M3 - Sede Urbana e Rio América
Apêndice 109	Cenário 6 - Articulação M4 - Sede Urbana e Rio América
Apêndice 110	Cenário 6 - Articulação N3 - Sede Urbana e Rio América
Apêndice 111	Cenário 6 - Articulação N4 - Sede Urbana e Rio América
Apêndice 112	Cenário 6 - Articulação O3 - Sede Urbana e Rio América
Apêndice 113	Cenário 6 - Articulação O4 - Sede Urbana e Rio América
Apêndice 114	Cenário 6 - Articulação P4 - Sede Urbana e Rio América
Apêndice 115	Cenário 6 - Articulação Q5 - Sede Urbana e Rio América Anotação de responsabilidade técnica - Engenheiro sanitarista e ambiental
Apêndice 116	Anotação de responsabilidade técnica - Geóloga
Apêndice 117	Anotação de responsabilidade técnica - Geógrafo
Apêndice 118	



## REGISTRO FOTOGRÁFICO - SEDE URBANA E RIO AMÉRICA

### Legenda

- Registro Fotográfico
- Perímetro Urbano
- Reambulado
- Tubulado
- Massa d'água
- Limite Municipal
- Municípios Limitrofes

### Fonte:

Projeto Levantamento Aerofotogramétrico de SC  
 Secretaria de Estado de Desenvolvimento  
 Econômico Sustentável - SDS  
 Ortofotomosaico RGB, com 39 cm de resolução.  
 Data: 2010/2011



Escala: 1:45.000

Junho/2023

Projeção: Universal Transversa de Mercator - 22 S  
 Datum Horizontal: SIRGAS 2000







## REGISTRO FOTOGRÁFICO - DISTRITO SANTANA

### Legenda

- Registro Fotográfico
- Perímetro Urbano
- Corpo d'água**
- Reambulado
- Limite Municipal
- Municípios Limitrofes
- Tubulado
- Massa d'água

### Fonte:

Projeto Levantamento Aerofotogramétrico de SC  
 Secretaria de Estado de Desenvolvimento  
 Econômico Sustentável - SDS  
 Ortofotomosaico RGB, com 39 cm de resolução.  
 Data: 2010/2011

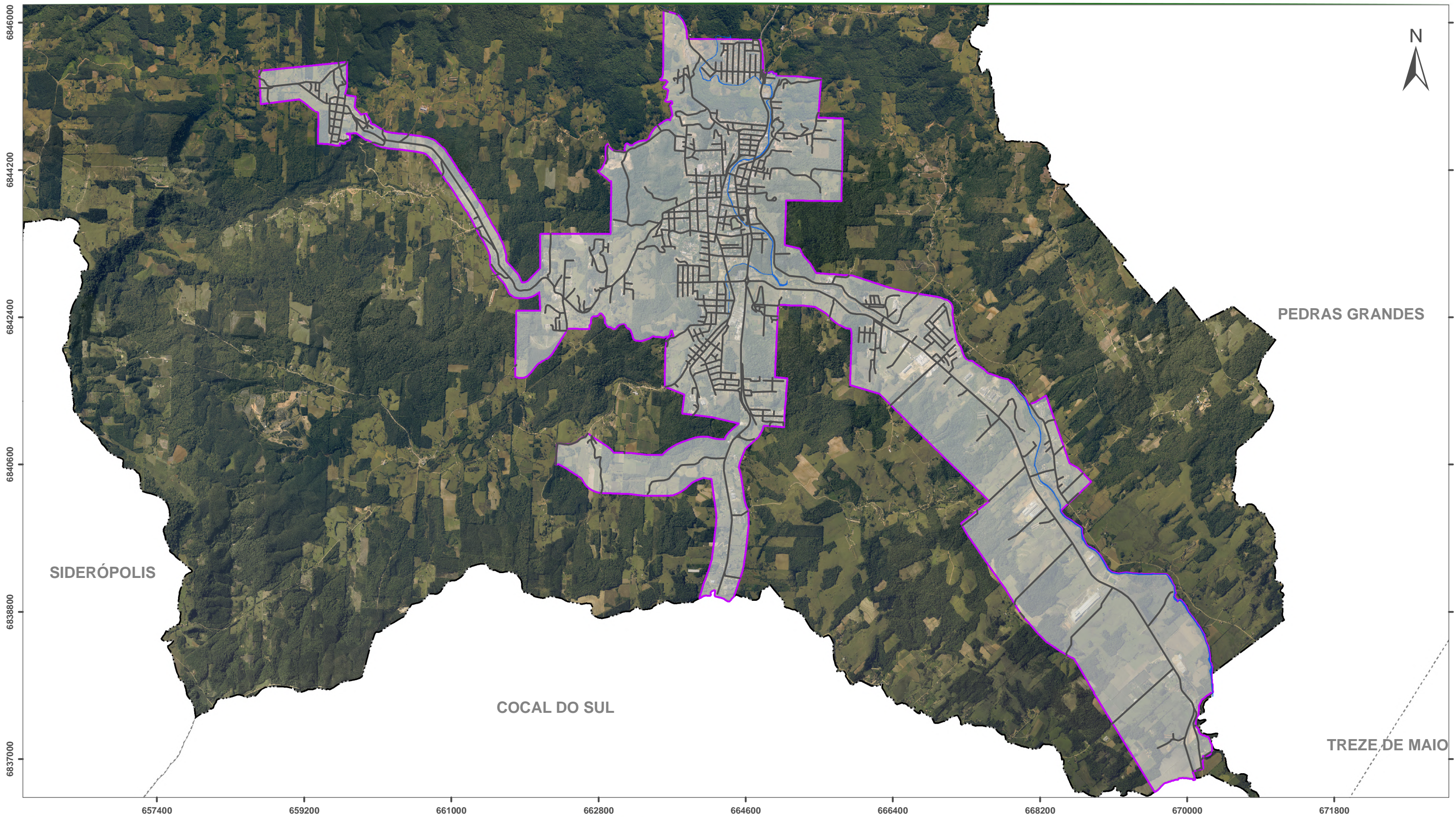


Escala: 1:8.000

Junho/2023






Projeção: Universal Transversa de Mercator - 22 S  
 Datum Horizontal: SIRGAS 2000





## SISTEMA VIÁRIO - SEDE URBANA

### Legenda

-  Sistema Viário
-  Trecho Massa d'água
-  Perímetro Urbano
-  Limite Municipal
-  Municípios Limitrofes

### Fonte:

Projeto Levantamento Aerofotogramétrico de SC  
 Secretaria de Estado de Desenvolvimento  
 Econômico Sustentável - SDS  
 Ortofotomosaico RGB, com 39 cm de resolução.  
 Data: 2010/2011



Escala: 1:45.000

Maió/2023




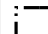

Projeção: Universal Transversa de Mercator - 22 S  
 Datum Horizontal: SIRGAS 2000





## SISTEMA VIÁRIO - DISTRITO SANTANA

### Legenda

-  Sistema Viário
-  Trecho Massa d'água
-  Perímetro Urbano
-  Limite Municipal
-  Municípios Limitrofes

### Fonte:

Projeto Levantamento Aerofotogramétrico de SC  
 Secretaria de Estado de Desenvolvimento  
 Econômico Sustentável - SDS  
 Ortofotomosaico RGB, com 39 cm de resolução.  
 Data: 2010/2011

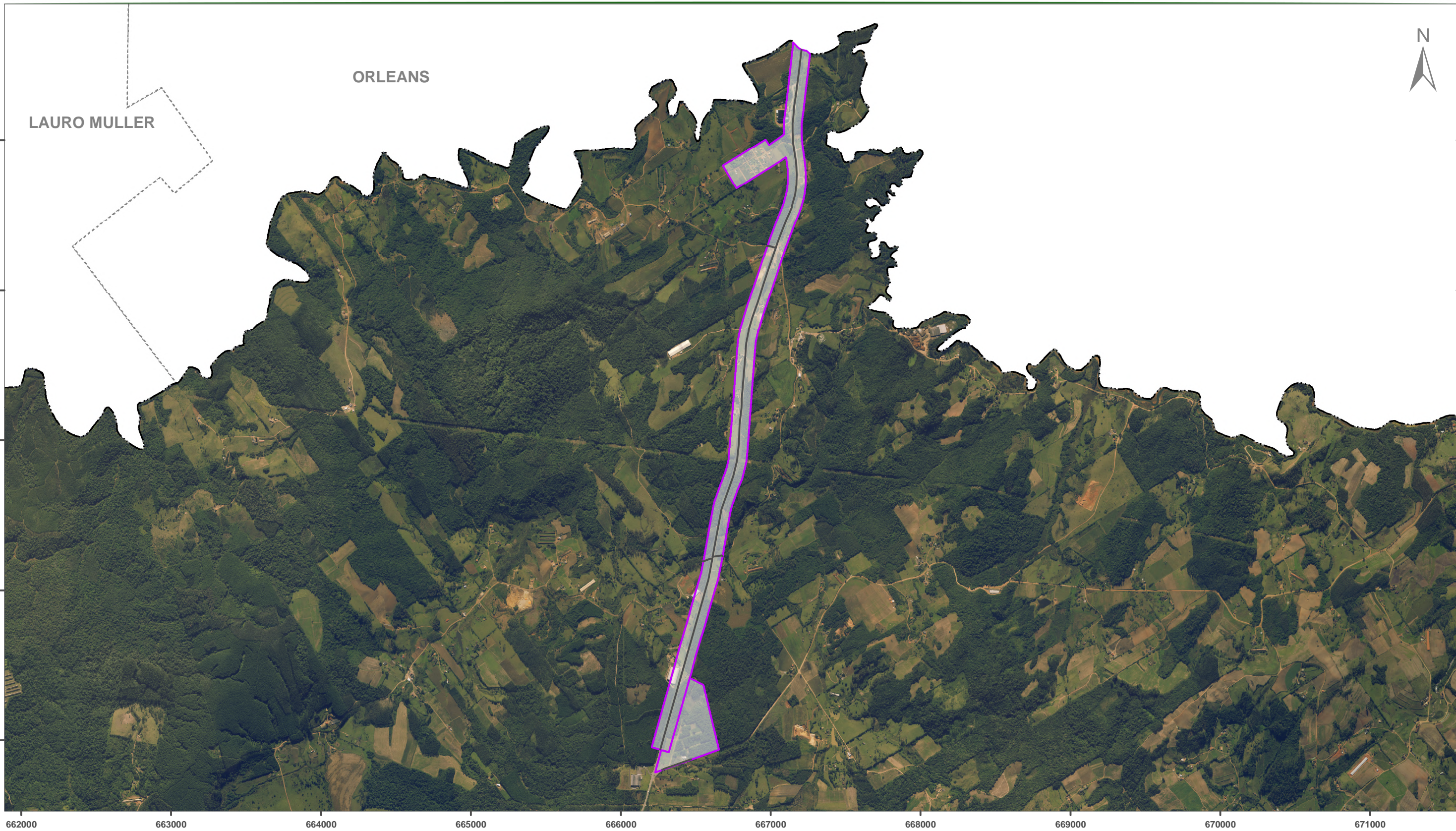


Escala: 1:8.000

Maio/2023




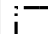

Projeção: Universal Transversa de Mercator - 22 S  
 Datum Horizontal: SIRGAS 2000





## SISTEMA VIÁRIO - DISTRITOS PALMEIRA DO MEIO E BARRO PRETO

### Legenda

-  Sistema Viário
-  Trecho Massa d'água
-  Perímetro Urbano
-  Limite Municipal
-  Municípios Limitrofes

### Fonte:

Projeto Levantamento Aerofotogramétrico de SC  
 Secretaria de Estado de Desenvolvimento  
 Econômico Sustentável - SDS  
 Ortofotomosaico RGB, com 39 cm de resolução.  
 Data: 2010/2011

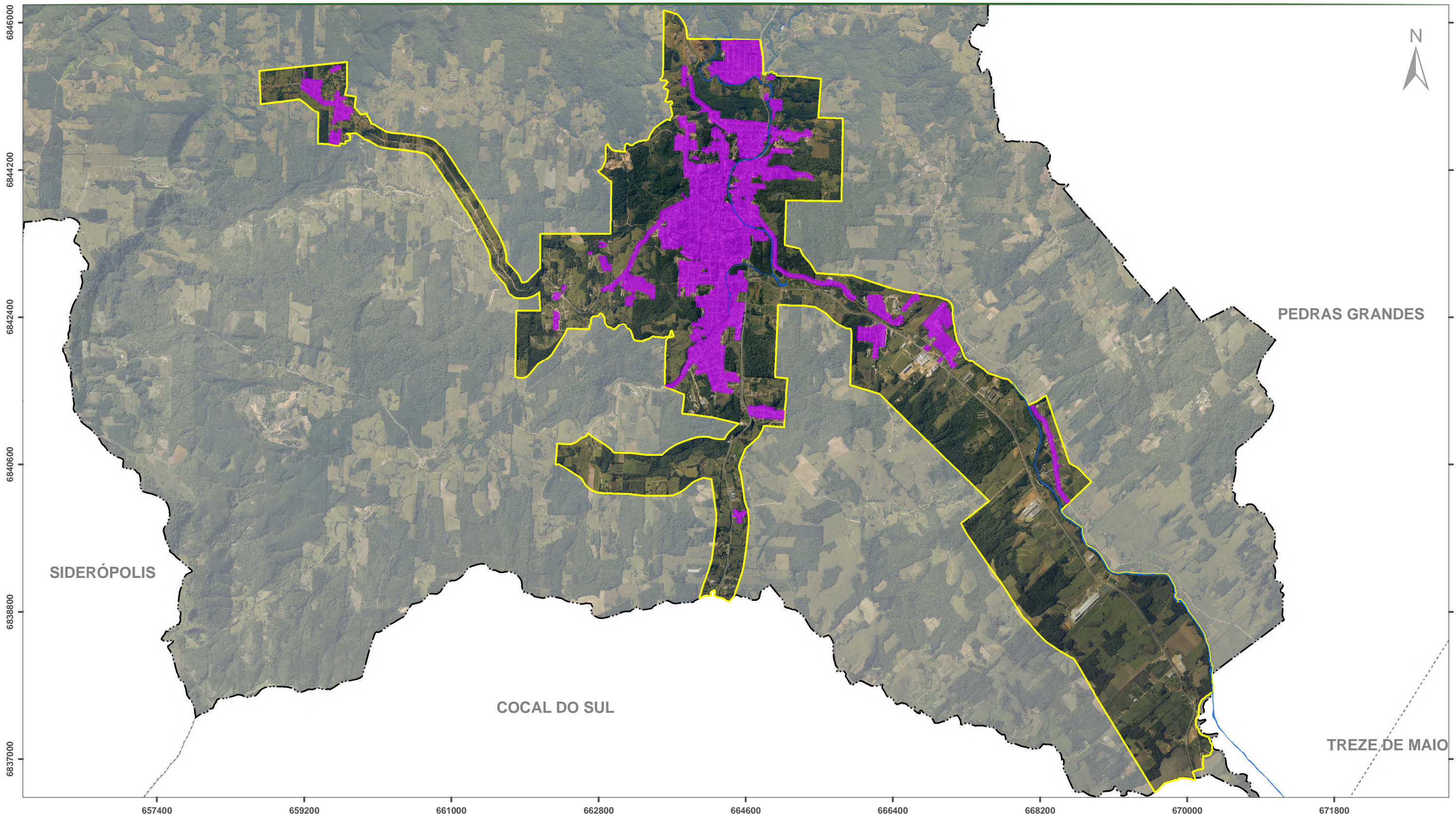


Escala: 1:25.000

Maior/2023

Projeção: Universal Transversa de Mercator - 22 S  
 Datum Horizontal: SIRGAS 2000





## SISTEMA DE DRENAGEM URBANA - SEDE URBANA

### Legenda

- Cobertura do Sistema de Drenagem Urbana
- Trecho Massa d'água
- Perímetro Urbano
- Limite Municipal
- Municípios Limitrofes

### Fonte:

Projeto Levantamento Aerofotogramétrico de SC  
 Secretaria de Estado de Desenvolvimento  
 Econômico Sustentável - SDS  
 Ortofotomosaico RGB, com 39 cm de resolução.  
 Data: 2010/2011

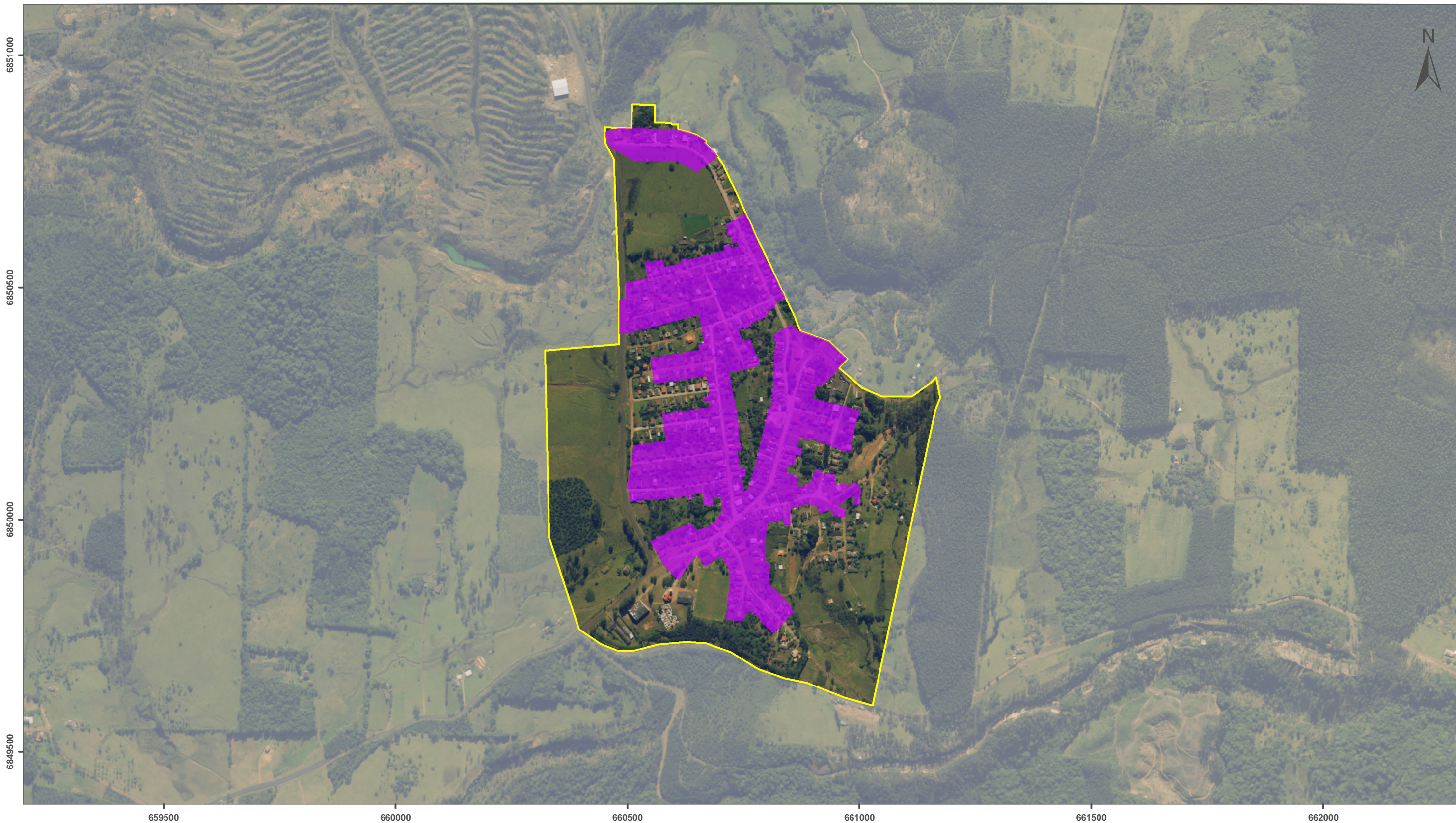


Escala: 1:45.000

Maio/2023

Projeção: Universal Transversa de Mercator - 22 S  
 Datum Horizontal: SIRGAS 2000





## SISTEMA DE DRENAGEM URBANA - DISTRITO SANTANA

### Legenda

- Cobertura do Sistema de Drenagem Urbana
- Trecho Massa d'água
- Perímetro Urbano
- Limite Municipal
- Municípios Limitrofes

### Fonte:

Projeto Levantamento Aerofotogramétrico de SC  
 Secretaria de Estado de Desenvolvimento  
 Econômico Sustentável - SDS  
 Ortofotomosaico RGB, com 39 cm de resolução.  
 Data: 2010/2011

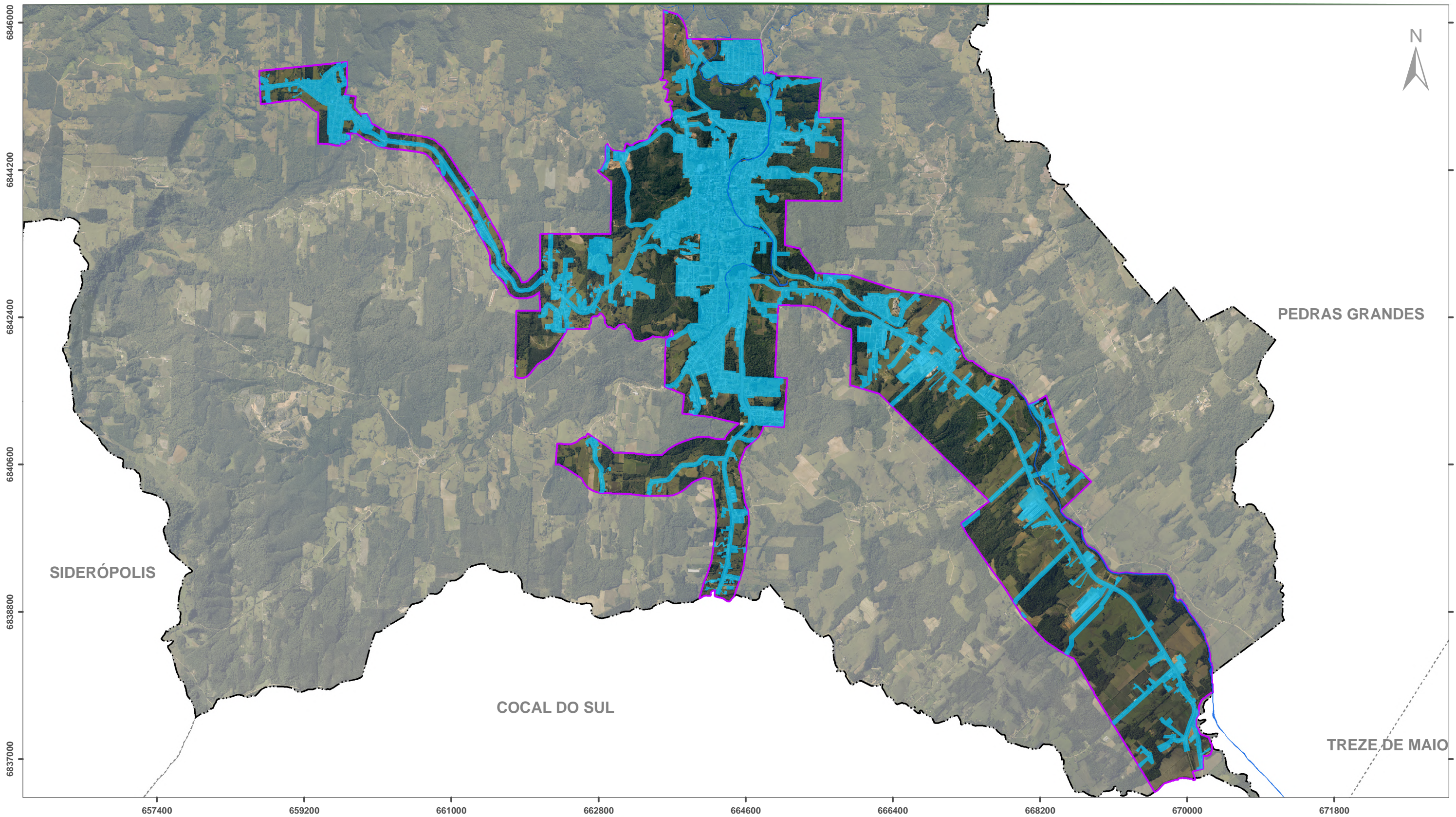


Escala: 1:8.000

Maio/2023

Projeção: Universal Transversa de Mercator - 22 S  
 Datum Horizontal: SIRGAS 2000





## SISTEMA DE ABASTECIMENTO DE ÁGUA - SEDE URBANA

### Legenda

- Cobertura do Sistema de Abastecimento de Água
- Trecho Massa d'água
- Perímetro Urbano
- Limite Municipal
- Municípios Limitrofes

### Fonte:

Projeto Levantamento Aerofotogramétrico de SC  
 Secretaria de Estado de Desenvolvimento  
 Econômico Sustentável - SDS  
 Ortofotomosaico RGB, com 39 cm de resolução.  
 Data: 2010/2011

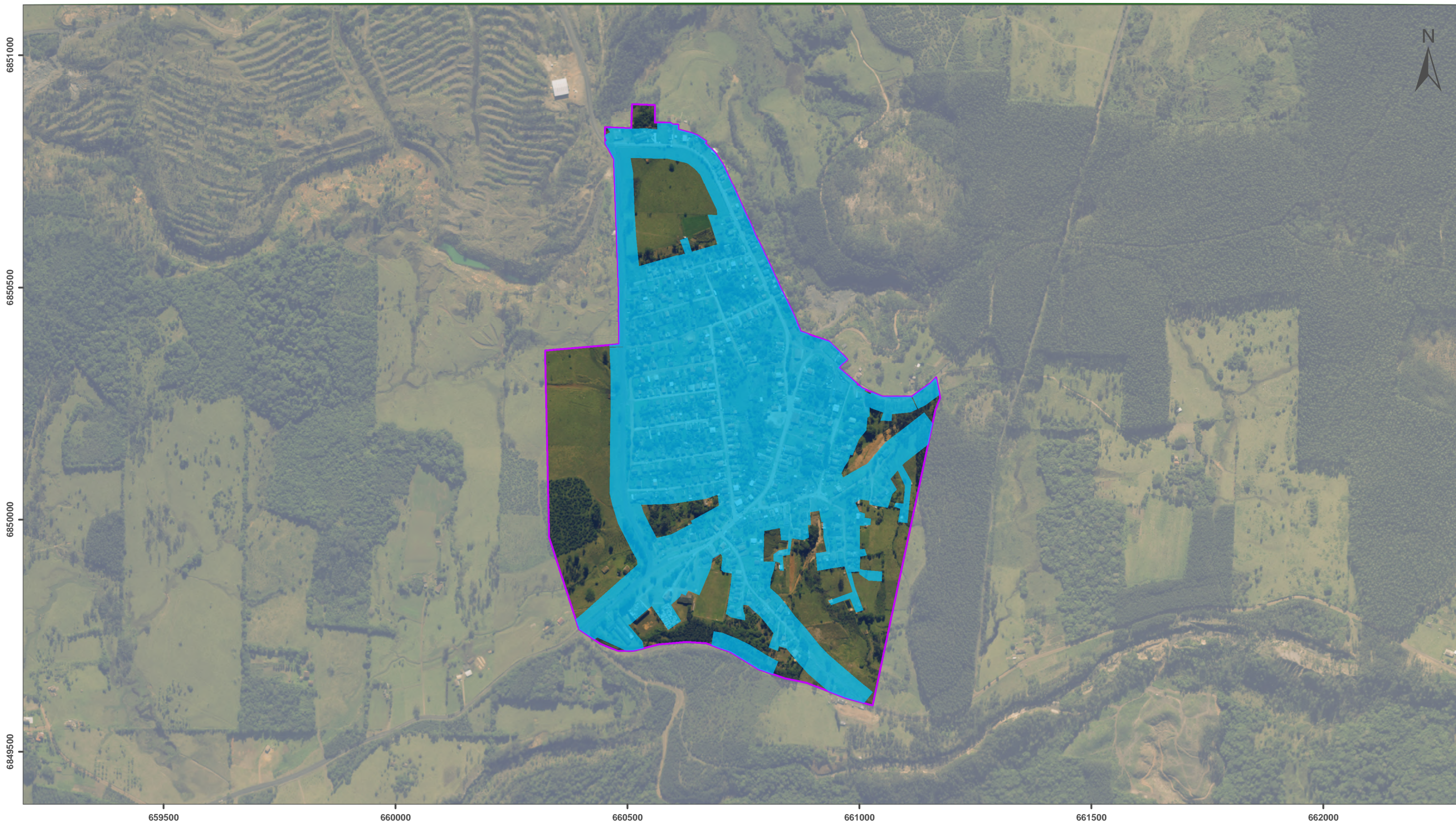


Escala: 1:45.000

Maio/2023

Projeção: Universal Transversa de Mercator - 22 S  
 Datum Horizontal: SIRGAS 2000





## SISTEMA DE ABASTECIMENTO DE ÁGUA - DISTRITO SANTANA

### Legenda

- Cobertura do Sistema de Abastecimento de Água
- Trecho Massa d'água
- Perímetro Urbano
- Limite Municipal
- Municípios Limitrofes

### Fonte:

Projeto Levantamento Aerofotogramétrico de SC  
 Secretaria de Estado de Desenvolvimento  
 Econômico Sustentável - SDS  
 Ortofotomosaico RGB, com 39 cm de resolução.  
 Data: 2010/2011



Escala: 1:8.000

Maio/2023

Projeção: Universal Transversa de Mercator - 22 S  
 Datum Horizontal: SIRGAS 2000

